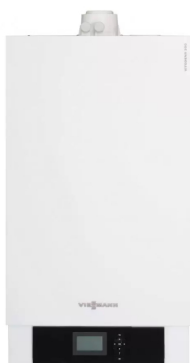


# Описание товара Настенный газовый котел

## Viessmann Vitodens 200-W B2HA 12-60 кВт



### Описание

Настенные конденсационные котлы Vitodens 200-W мощностью до 150 кВт наилучшим образом подходят для использования во многоквартирных домах, промышленных зданиях и общественных учреждениях. Здесь котел Vitodens 200-W обеспечивает экономию затрат и площади – в виде отдельных приборов мощностью до 150 кВт или в каскадной схеме из максимум 6 водогрейных котлов с тепловой мощностью до 594 кВт. Теплообменные поверхности Inox-Radial из специальной нержавеющей стали обеспечивают высокую мощность, занимая минимальное пространство. Тем самым становится возможной особо эффективная эксплуатация с нормативным КПД до 98%.

### **Особенности Viessmann Vitodens 200-W B2HA 12-60 кВт:**

- Теплообменник Inox-Radial из высококачественной нержавеющей стали обеспечивает высокую эксплуатационную надежность в сочетании с длительным сроком службы и большой тепловой мощностью, используя для установки минимальное пространство
- Модулируемая цилиндрическая горелка MatriX обеспечивает минимальный уровень выбросов вредных веществ и малошумный режим работы
- Дутьевой вентилятор с регулируемой частотой вращения гарантирует малошумный и экономичный режим работы
- Патрубки для подключения газа и воды
- Контроллер цифрового программного управления котловым контуром

### Характеристики

Страна бренда	Германия
Страна сборки	Германия

Цвет	белый
Электропитание	220-240/1/50
Дополнительная информация	Объем теплообменника 7 л.
Длина	38 см
Ширина	48 см
Высота	85 см
Вес	65 кг
Мощность	60 кВт
КПД %	98
Защита	автодиагностика, газ-контроль, защита от перегрева, режим предотвращения замерзания, предохранительный клапан, воздухоотводчик, защита от блокировки насоса
Способ установки	Вертикально
Wi-Fi	Да
Тип котла	газовый
Камера сгорания	закрытая
Кол-во контуров	одноконтурный
Отапливаемая площадь	600 кв. м.
Установка	Настенная
Конденсационный	Да
Вид топлива	Природный газ, Сжиженный газ
Энергонезависимый	Нет
Материал первичного теплообменника	нержавеющая сталь
Встроенный расширительный бак	Нет
Встроенный циркуляционный насос	Нет
Расход природного газа куб. м/час	5.95
Макс. давление воды в контуре отопления, бар	4
Управление	электронное

Функции	индикатор включения, термометр, манометр, автоподжиг, модуляция пламени
Особенности	дисплей, подключение внешнего управления
Диаметр коаксиального дымохода	80/125 мм
Патрубок подключения газа	3/4"
Расход сжиженного газа, кг/час	4.39
Бренд	Viessmann

---

Информация на сайте [prom-katalog.ru](http://prom-katalog.ru) носит справочный характер и не является публичной офертой, определяемой ст. 437 ГК РФ.

Убедительная просьба уточнять цены и наличие по телефону у вашего менеджера.